

# EXPOFERIAS

Centro de Eventos y Exposiciones de Manizales

**MZL**  
Manizales  
*del alma*

PROMOTORA  
EVENTOS &  
TURISMO

[www.instagram.com/expoferias\\_manizales/](https://www.instagram.com/expoferias_manizales/)



**MZL**  
Manizales  
*del alma*

PROMOTORA  
EVENTOS &  
TURISMO

**EXPO  
FERIAS**

Centro de Eventos y Exposiciones  
de Manizales

ACERCA DE

## EXPOFERIAS

El Centro de Eventos y Exposiciones de Manizales, conocido como EXPOFERIAS, bajo la administración de la Promotora de Eventos y Turismo, se ha afianzado como un escenario primordial para la realización de eventos de gran envergadura en la ciudad. Con una renovada visión institucional y un sólido equipo de mercadeo, se han implementado estrategias innovadoras que impulsan el Plan 52, una iniciativa destacada de la administración municipal actual, destinada a atraer eventos de alta calidad que dinamizan la economía local y posicionan a Manizales como un destino de primer nivel para el turismo y eventos.

# Tipos de Eventos y Capacidades

## Conciertos

Manizales vibra al ritmo de la música con escenarios preparados para espectáculos de gran formato.

## Exposiciones

encuentro para muestras artísticas, culturales y tecnológicas. Contamos con áreas diseñadas para exhibiciones interactivas y montajes personalizados.

## Conferencias

Espacio versátil y equipados con tecnología avanzada para la realización de congresos, seminarios y charlas magistrales. Ideal para encuentros académicos, corporativos y profesionales.

## Eventos y Muestras comerciales

Una vitrina estratégica para el posicionamiento de productos y servicios. Facilitamos espacios adaptables a ferias empresariales, mercados y ruedas de negocios.



# EVENTOS RECURRENTES

**EXP  
FERIAS**  
Centro de Eventos y Exposiciones  
de Manizales

**MZL**  
Manizales  
*del alma*

PROMOTORA  
EVENTOS &  
TURISMO

- La Feria Equina Grado "A"
- feria del Usado la patria
- Testigos de Jehova
- Feria de la Ciencia
- Feria de Mascotas
- Feria Empresarial
- Mujeres Reales
- Comic fest
- Manizales Grita Rock
- Feria Artesanal

# Estacionamiento o área multipropósito

El centro de eventos expoferias ofrece un variado calendario incluye festivales de música de diferentes géneros, ferias equinas y artesanales con diversas muestras comerciales, fiestas empresariales y sociales, así como eventos culturales, deportivos, académicos, religiosos, convenciones y congresos.

## UBICACIÓN

**5 minutos**  
desde aeropuerto

**8 minutos**  
hasta el terminal  
de transportes

**10 minutos**  
al centro de la ciudad

**5 minutos**  
Centro comercial  
Mall Plaza

# EXPO FERIAS

Centro de Eventos y Exposiciones  
de Manizales

**MZL**  
Manizales  
*del alma*

PROMOTORA  
EVENTOS &  
TURISMO

**EXPO  
FERIAS**

Centro de Eventos y Exposiciones  
de Manizales

**MZL**  
Manizales  
*del alma*

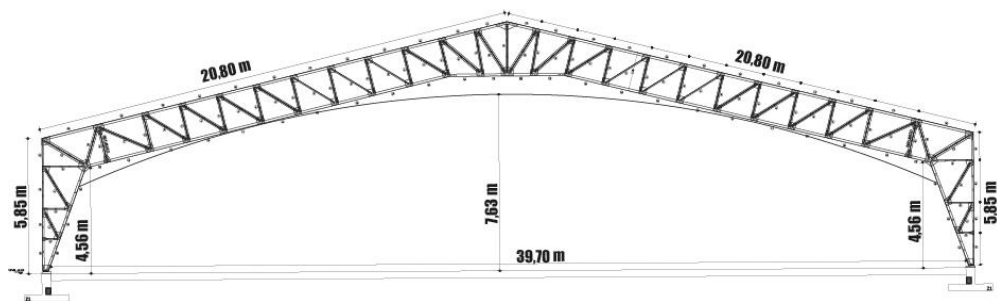
PROMOTORA  
EVENTOS &  
TURISMO

**Capacidad Total:**  
6 mil personas  
(sentadas tipo auditorio).

**Capacidad  
Total de pie:**  
10 mil personas.

**Capacidad Tipo  
banquete con mesas:**  
3 mil personas.

**Capacidad para  
hasta 350 stands al  
interior del pabellón.**



## CORTE ARQUITECÓNICO

## CUADRO DE ÁREAS

### **Pabellón**

4.500 m<sup>2</sup>

### **Bodega 1**

94 m<sup>2</sup>

### **Bodega 4**

51 m<sup>2</sup>

### **Vestíbulo**

400 m<sup>2</sup>

### **Bodega 2**

142 m<sup>2</sup>

### **Bodega 5**

12 m<sup>2</sup>

### **Parqueadero**

4.400 m<sup>2</sup>

### **Bodega 3**

20 m<sup>2</sup>

### **Salón 1**

160 m<sup>2</sup>

### **Mall de comidas**

200 m<sup>2</sup>



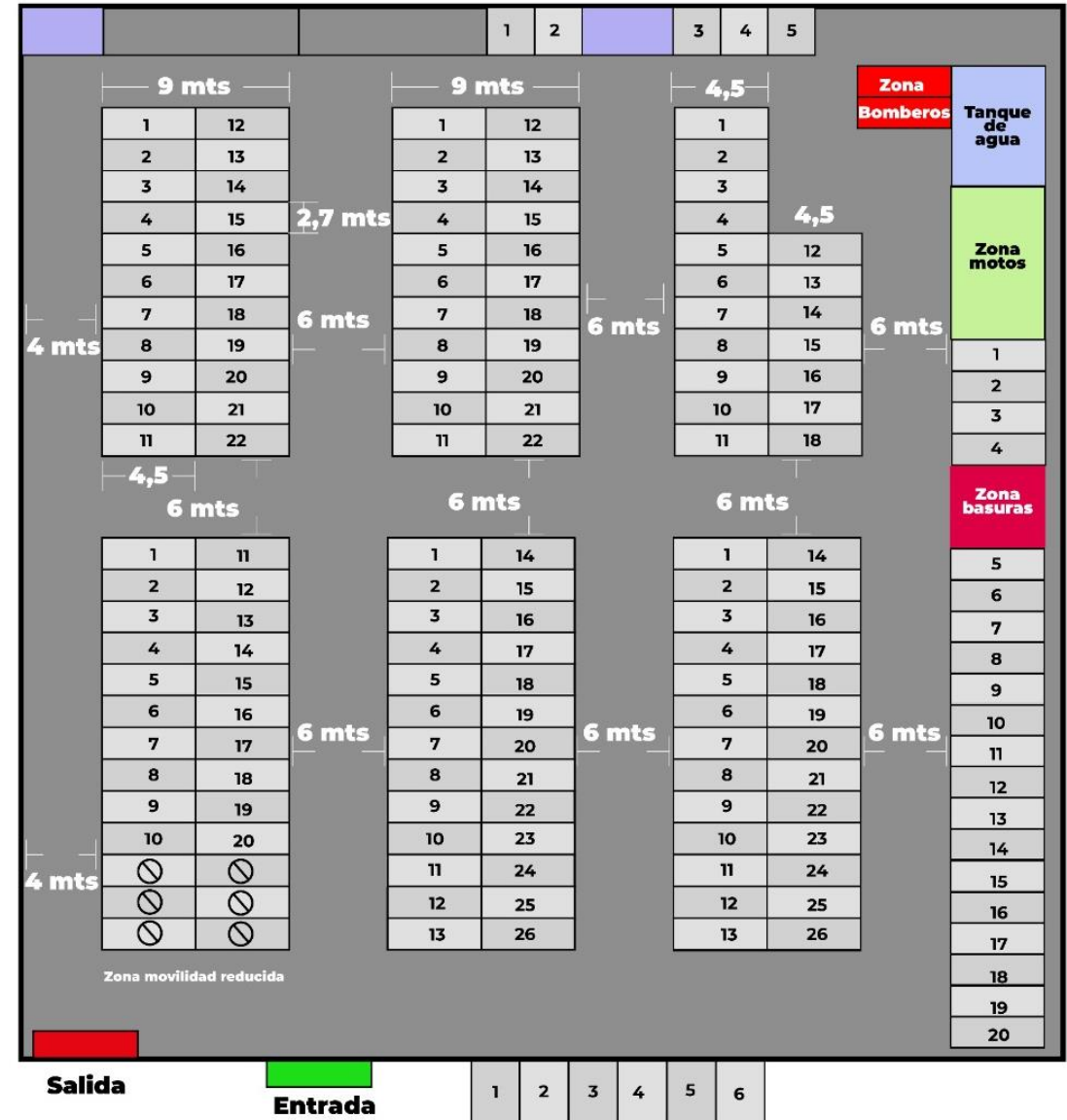
# Diseño y de marcación parqueadero

El éxito de un evento no solo depende del contenido, sino también de la experiencia de los asistentes.

Contar con **159 plazas de parqueadero** garantiza comodidad, accesibilidad y una llegada sin contratiempos. Este espacio optimiza la logística, reduce tiempos de desplazamiento y mejora la percepción del evento.

**Entrada  
Peatonal**

**Puerta  
Pabellón**





**Control de acceso:** seis torniquetes generales, dos accesos para personas en situación de discapacidad y un centro de boletería.

**Baños de mujeres:** cuenta con 24 baterías sanitarias de las cuales, una es para personas en situación de discapacidad, y 13 lavamanos.

**Baños de Hombres:** 13 baterías sanitarias y 26 orinales.

**Puntos de derivación eléctrica** ubicados en las columnas.

**Plancha de concreto** pulido de alta resistencia.

**Cielo falso** en superboard 10mm.

**Planta eléctrica**

**EXPO  
FERIAS**  
Centro de Eventos y Exposiciones  
de Manizales

**MZL**  
Manizales  
del alma

PROMOTORA  
EVENTOS &  
TURISMO



**Lida Yasmin Isaza Giraldo**  
**Directora comercial Expoferias**

Celular 3219290311  
expoferias@promotoraeventosyturismo.gov.co

[www.instagram.com/expoferias\\_manizales/](https://www.instagram.com/expoferias_manizales/)

**Dirección:** Av. Alberto Mendoza  
Hoyos, KM 2, vía al Magdalena.  
Manizales, Caldas.  
Código Postal: 17001

**Horario de Atención:** Lunes a  
jueves de 7:30 a.m. a 12:00 m y  
de 1:30 p.m. a 5:30 p.m. Viernes  
de 7:30 a.m. a 3:30 p.m.

**EXPO  
FERIAS**  
Centro de Eventos y Exposiciones  
de Manizales

**MZL**  
*Manizales  
del alma*

PROMOTORA  
EVENTOS &  
TURISMO